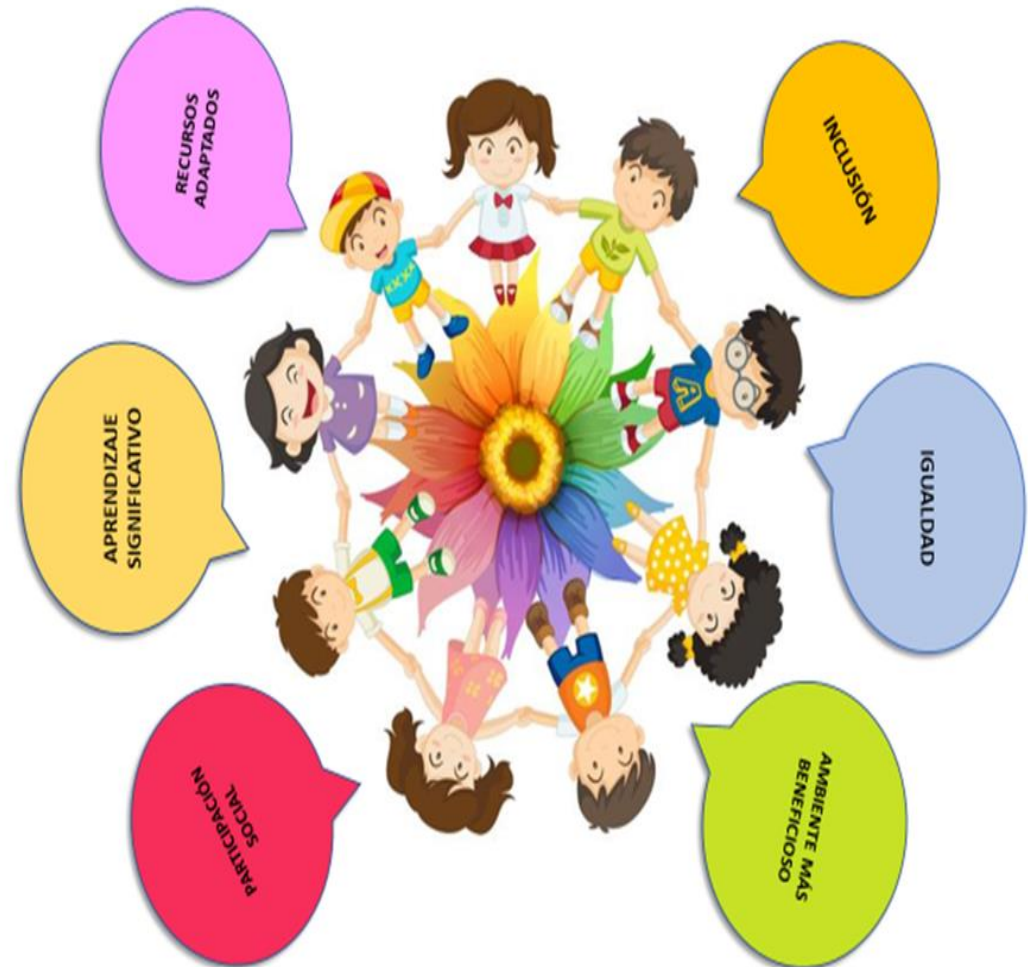


MODELO DE EDUCACIÓN COMBINADA A TIEMPO COMPLETO: AULA ESTABLE

- **Modelo inclusivo** en el que alumnos con discapacidad escolarizados en modalidad de Educación Especial comparten espacios, vivencias, actividades en entornos “normalizados”, en colegios ordinarios.
- **El fin y el objetivo fundamental es aprender y vivir todos juntos- inclusión como la vía que abre la opción de disfrutar de muchas oportunidades en la vida, relacionarse con iguales, acceder a actividades normalizadas, etc. La inclusión como objetivo fundamental entendida como:**
- **Presencia:** estar físicamente, vivir en entornos donde desarrollan su vida. Estar presente físicamente en los entornos donde pasan su jornada escolar los alumnos de su mismo grupo de edad.
- **Participación:** Participación social de la persona, con los apoyos necesarios, que implica que otros compañeros jueguen con él, sepan su nombre, sean invitados a fiestas...
- **Aprendizaje:** Adquirir los aprendizajes más necesarios en su vida. Es importante el aprendizaje de habilidades adaptativas y relevantes para su vida. Es necesario buscar un equilibrio entre sus aprendizajes más individuales y los que adquiere en el entorno que le rodea.



PROCESO DE ENSEÑANZA-APRENDIZAJE: ALUMNOS Y PROFESORES



Colegio Concertado
Buenafuente
Educación Especial



ALUMNOS



En las aulas de referencia



Sesiones de desensibilización



Formación



**Educación en valores:
solidaridad,
igualdad.**



**Mediación con los
alumnos para
favorecer
relaciones**



**Favorecer apoyos
naturales**



**En su aula
estable**

ACCIONES LLEVADAS A CABO PARA CONSTRUIR UNA ESCUELA PARA TODOS DENTRO DEL CENTRO ORDINARIO



Colegio Concertado
Buenafuente
Educación Especial



Asegurarnos la formación inicial como permanente, que el profesor que va a recibir en su aula al alumno, conozca, sepa desarrollar e implantar estrategias óptimas de enseñanza-aprendizaje así como desarrollar los materiales necesarios contando con los recursos humanos para hacerlo.



Formación en estrategias



Formación en materiales, metodologías: SAAC, signos, PECS



Estrategias de resolución de problemas



ADAPTAMOS EL ENTORNO: ACCESIBILIDAD COGNITIVA

- ❖ **Marcando espacios con pictogramas. La mayoría de los espacios del colegio se marcan con un pictograma**
- ❖ **Haciendo mapas o planos visuales**
- ❖ **Poniendo fotos que indiquen claramente las personas a las que se refiere**
- ❖ **Normas visuales**
- ❖ **Guías de acción con imágenes**
- ❖ **Utilizando SAAC : Signos, cuaderno PECs...**